

EskoArtwork Nexus 9

Workflow řešení pro obalový průmysl

Softwarový workflow systém Nexus společnosti EskoArtwork je v současnosti v tuzemsku i ve světě zřejmě nejrozšířenějším high-end řešením užívaným při tvorbě obalů a etiket, přičemž jeho nasazení je možné i v oblasti tisku komerčního. Na loňské Drupě byla poprvé představena jeho verze 9, která přináší řadu vylepšení a novinek. Do prodeje se pak Nexus 9 dostal na konci uplynulého roku. V tomto našem článku bychom rádi daný systém i nejdůležitější novinky, které přináší jeho nejnovější podoba, představili podrobněji.

Základní přiblížení

Nexus je řešením pro pre-produkci dovolujícím vysokou automatizaci úkonů spojených s výstupem pomocí front-endů a RIPů. Jako takový může posloužit nejen při výrobě obalů a etiket, ale i v komerčním tisku, nasazení pro obalový průmysl je nicméně i vzhledem k vazbám na jiné produkty EskoArtwork nejvíce nasadě. Svou roli zde hraje rovněž to, že Nexus navazuje na dřívější systém PackFlow společnosti Artwork (resp. původního tvůrce společnosti PCC). Instalace pro obalový průmysl převládají v Evropě i ČR, naopak v Severní Americe mají silnější zastoupení instalace v oblasti komerčního tisku.

Z technického hlediska je Nexus modulárním systémem fungujícím na bázi architektury klient/server. Čtyřmi základními serverovými moduly Nexusu jsou NexusImport (načtení dat ke zpracování), NexusProcessor (automatizace zpracování obsahu souborů v rámci workflow), Nexus PDF Processor (zpracování PDF dokumentů) a NexusRIP (RIPovací a screeningový engine). Každý z uvedených modulů může být provozován na odděleném hardwaru (Mac nebo Windows), což přináší možnosti vysoké škálovatelnosti a zabezpečení workflow. Chod daných modulů se řídí workflow diagramy, ve kterých jsou činnosti určeny nastavením tzv. aktivit, tedy jakýchsi dílčích modulů.

Na klientské straně se nabízí použití se dvěma hlavními klientskými aplikacemi. Shuttle, fungující v Mac OS X i Windows, zde umožňuje předávání souborů ke zpracování do Nexusu z prostředí operačního systému či přímo z aplikací, jako je ArtPro, Neo či Illustrator, dále dovoluje sledovat a spravovat úlohy zpracovávané na serverech. NexusManager je nástrojem provozovatelným pouze na Macintosh stanicích, mimo správy úloh umožňuje i tvorbu odpovídajících workflow diagramů řídících zpracování a řadu dalších činností. Použití je zde možné nejen v lokální síti, ale

i prostřednictvím internetu v podstatě z libovolné lokace (vzdálená správa workflow). Nexus lze provázat s různými EskoArtwork produkty: konkrétně je takto k dispozici například integrace s výrazovacím systémem FastImpose, systémem pro správu a řízení zakázek BackStage či systémem pro webovou správu tiskových zakázek WebCenter. Prostřednictvím softwarového balíku NeXML je možná automatizace workflow Nexusu užitím dat kódovaných pomocí XML, převzatých zejména z manažerských informačních (MIS) a job management systémů užívaných polygrafickými provozy. Daným způsobem se nabízí i možnost řízení workflow pomocí JDF se zpětnou vazbou prostřednictvím formátu JMF.

Ke způsobům fungování

Základní vstupní bod workflow Nexusu zajišťuje obvykle modul NexusImport. Jeho posláním je převést soubory v nejrůznějších pre-pressových formátech do editovatelných souborů ve formátech ArtPro či NexusEdit – daným způsobem je pak garantována možnost snadné editace souborů v kterémkoli bodu workflow. S importem lze spojit preflight, normalizaci a optimalizaci dat, možné jsou konverze RGB-CMYK, provedení OPI náhrad aj. Převedená data je možno směřovat dalším modulům Nexusu, nebo převést do různých obvyklých (PDF, Certified PDF, PS aj.) či též specializovaných (Hexachrome, Opaltone aj.) formátů pro další použití dle potřeb pracoviště.

Data předaná z NexusImportu nebo přímo z aplikací ArtPro či NexusEdit lze pak automatizovaně zpracovat pomocí modulu Nexus-

Processor. Ten poskytuje v podstatě obdobné editační funkce jako ArtPro s tím, že tyto vykonává automatizovaně a dávkově. V repertoáru jeho možností je tedy například step & repeat montáž na tiskovém archu, tvorba variant výstupu, automatický trapping, 3D rendering obalů, deformace grafiky podle prostorového tvaru aj. Umí rovněž nezávisle na NexusRIPu generovat soubory pro použití ve workflow (PDF, PS, CIP3, JDF aj.).

V repertoáru modulu Nexus PDF Processor jsou pak rozmanité funkce pro automatizované zpracování PDF dokumentů, mimo jiné preflight s užitím Enfocus PitStopu, rozdělení či sloučení stránek, JDF impozice, automatický trapping, připojení pro webové schválení aj. Zpracování je stoprocentně nativní bez jakýchkoli mezipřevodů.

Mimo automatizovaného zpracování je možno v kterékoli fázi workflow (prostřednictvím NexusManageru či Shuttle) otevřít zpracovávané soubory k prohlídce či úpravám na poslední chvíli v odpovídajících aplikacích. Kromě NexusEditu dodávaného speciálně za daným účelem s Nexusem to takto mohou být například ArtPro či DotSpy (pokročilá analýza elektronických podob desek či filmů). NexusEdit dovoluje upravovat nejen základní prvky souboru, jako jsou text, obrázky či barvy, ale i pokročilé charakteristiky typu trappingu či separací. NexusRIP umí zajistit v principu dva typy výstupního workflow. První představuje nativní

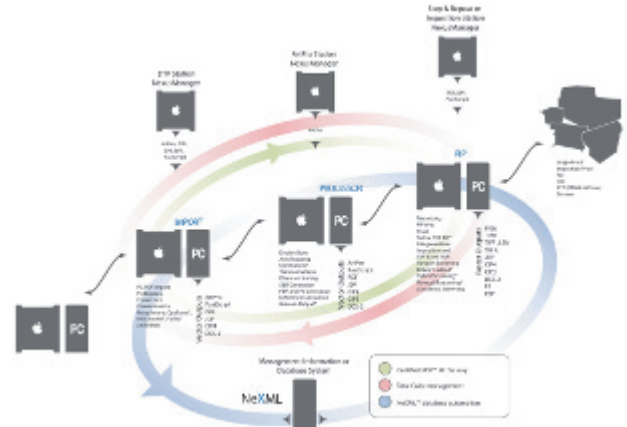
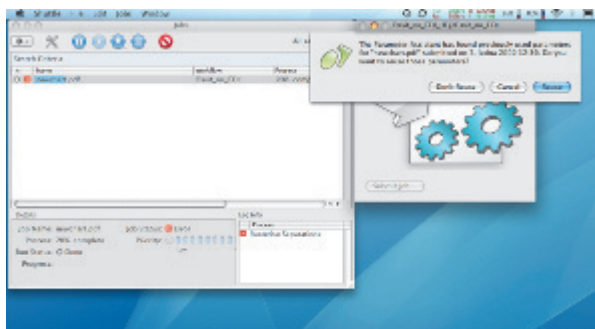


Schéma naznačující způsob využití systému Nexus

výstup z PDF (až do verze 1.7) daný použitím odpovídajícího RIP kernelu. Druhý typ je dán Classic módem, kdy lze výstup zajistit i z PS, EPS, DCS, TIFF/IT a dalších formátů, zpracování je zde zajištěno na principu ROOM (RIP Once Output Many). Screeningový engine NexusRIPu poskytuje širokou škálu technologií určených pro flexo a ofsetový tisk. K dispozici je řada modulů umožňujících k NexusRIPu připojit v podstatě libovolné vý-

stupní zařízení, využít lze proofing s řešením FlexProof/E, mimo standardního color managementu poskytovaného pro všechny fáze workflow Nexusu je možno nasadit i high-end systém Kaleidoscope.



Klientská aplikace Shuttle nyní dovoluje opakované použití dříve zadaných parametrů úloh

Ceny a dostupnost

Ceny instalací Nexusu jsou závislé na konkrétní konfiguraci, určené například požadavky na zpracování souborů, způsob výstupu či propojení s MIS, pohybují se takto v řádech stovek tisíc korun. Bližší informace ohledně možností řešení, jeho aplikací v konkrétních podmínkách a cenových nastaveních lze v ČR získat u tuzemského distributora Nexusu, společnosti Swel.

K novinkám Nexusu 9

Tolik základní přiblížení. Přibližte si nyní rámcově novinky, které s sebou Nexus 9 přináší.

Nové rozhraní pro klientské aplikace

Nepřehlédnutelnou novinkou je především nové rozhraní klientských aplikací Nexusu, přinášející přehlednější organizaci ovládacích prvků a přidávající nové nástroje. V případě NexusManageru byl přepracován Workflow Editor pro tvorbu a spouštění workflow diagramů řídících zpracování: mimo lépe organizovaného nového rozhraní nabízí především uživatelsky přátelskou cestu zachycení závislostí v diagramech. Významnější změny se dotkly také Job Editoru pro správu úloh, při správě vícestránkových úloh lze využít náhledy stránek, seznam separací, rozdělení pohledu či kontrolu události na konci úlohy. K zobrazení náhledů stránek lze v Job Editoru použít náhledovou funkci Mac OS X 10.5 Quick Look.

Přepracovaným rozhraním disponuje i nová podoba aplikace Shuttle. Ještě významnější novinkou u ní je možnost využití databáze s parametry dříve zpracovaných úloh pro opakované použití, resp. snazší předávání zakázek do workflow. Ze souboru je možno

získat údaje o nastavení separací pro použití ve workflow, možná je nezávislá kontrola úhlu screeningu u každé separace. Podporováno je zastavení, přerušení, odstranění či dokončení úlohy a nastavování priorit úloh. Výstupní soubor lze přímo ze Shuttle otevřít k úpravám a po nich jej vrátit do toku zpracování.

NexusProcessor

Hlavní novinkou NexusProcessoru je možnost importu a exportu PDF dokumentů ve formátu Normalized PDF, používaném Esko produkty. Další změny se pak týkají samotných úprav obsahu dokumentů. Konkrétně takto aktivita Fit Borders nyní dovoluje nastavit směr změny velikosti rámečků, aktivita Selektor umožňuje vybírat jednotlivé vrstvy či vektorovaný text a invertovat selekci, aktivita Regmarks přidává nové volby pro slučování vrstev. Pro manuální trapping generuje aktivita Spread v ArtPro souborech automaticky objekty „spread and choke“. Aktivita ArtLink byla rozšířena o podporu parametrů textu.

Nexus PDF Processor

Komplexní rozšíření se vztahují k modulu Nexus PDF Processor. Aktivita Generate OPI zde nyní dovoluje generovat náhledy PDF stránek v nízkém rozlišení, aktivita Resolve OPI pak řeší odpovídající OPI záměny v rámci workflow: toto je použitelné zejména při archově montáži. Nová aktivita Distiller nyní dovoluje k převodu z PostScriptu do PDF použít Acrobat Distiller. Aktivita PDF Prepress disponuje novými funkcemi pro snížení rozlišení, změnu komprese a oříznutí obrázků. Aktivita Separate dovoluje vytvářet vícestránkové separované PDF z kompozitních PDF (stránky odpovídají jednotlivým separacím). Ke sloučení stránek do jednoho PDF dokumentu nyní slouží aktivita Join Pages. Odpovídající seznam pro sloučení může být generován rozdělovací aktivitou Split Pages či pomocí nové aplikace RunList Editor.

NexusRIP

V případě Nexusu Classic i u PDF RIPu je nyní k dispozici možnost použití původního Esko rastrování z FlexRIPu. Konkrétně se takto nabízí rastrování Perfect Highlight (hladké

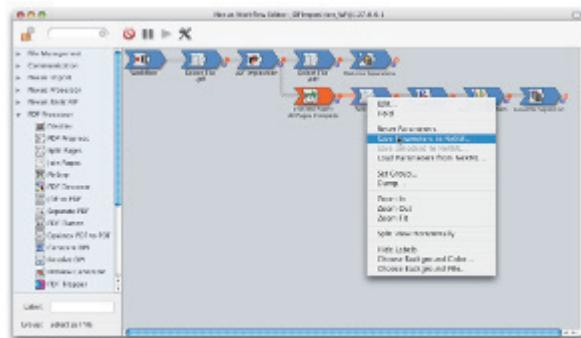
zvýraznění), SambaFlex (zvýšená kontrola zvýraznění, perfektní přechod mezi AM a FM) a Groovy Screens (lepší denzita ve stínech, širší barevný gamut ve flexografii). Všechna tato rastrování jsou určena speciálně pro flexotisk a lze je kombinovat v jednom designu. K dispozici je nová aktivita PressLink pro tvorbu CIP3 souborů z PDF dokumentů, rozšířeny byly možnosti aktivit Agfa FTP a CIP3. V PDF RIPu je nyní podporován Adobe CMM.

Provázání s WebCenter

Poměrně významnou novinkou je provázání Nexusu 9 s řešením WebCenter pro správu tiskových zakázek přes internet. Provázání takto především dovoluje přenášet soubory z Nexusu do WebCenter projektů, dále je k dispozici round trip zpracování, kdy je soubor nejprve přenesen z WebCenter do Nexusu a po zpracování zase z Nexusu do WebCenter. Možné je také pozastavení workflow Nexusu do doby, než je zpracováván soubor schválen ve WebCenter.

Rozšíření NeXML

Významným rozšířením softwaru NeXML je podpora technologie XPath. Ta umožňuje do NeXML přenášet za účelem řízení workflow



Prostředí Nexus Workflow Editoru

v podstatě libovolné XML informace z jiných aplikací a systémů, takto odpadá nutnost exportovat NeXML soubory z MIS systémů.

Provázání s BackStage

Zásadní novinkou je provázání Nexusu 9 se systémem BackStage pro řízení workflow, jenž byl původně vyvíjen společností Esko Graphics. Propojením daných systémů se uživateli naskýtají nové možnosti provozování komplexních workflow, kdy BackStage poskytuje pokročilé možnosti zejména při správě úloh a zakázek. Více informací k dané integraci jsme přinesli v ST 11/2008 (str. 68–70).

Pro Svět tisku připravil
Richard Krejčí